

はまっ子防災MAP

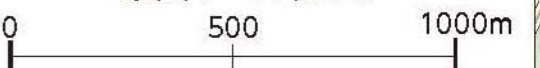
YOKOHAMA Disaster Prevention | GUIDE MAP |

はじめに

この防災マップは、横浜市の危険な場所や避難場所のほか、緊急時に必要な知識について説明しています。あなたの家の周りにはどのような危険が想定されているか、このマップで確認しましょう。また、緊急時の待ち合わせ場所などの情報は家族と相談し、決まった事はメモをして使しましょう。



縮尺1:17,000

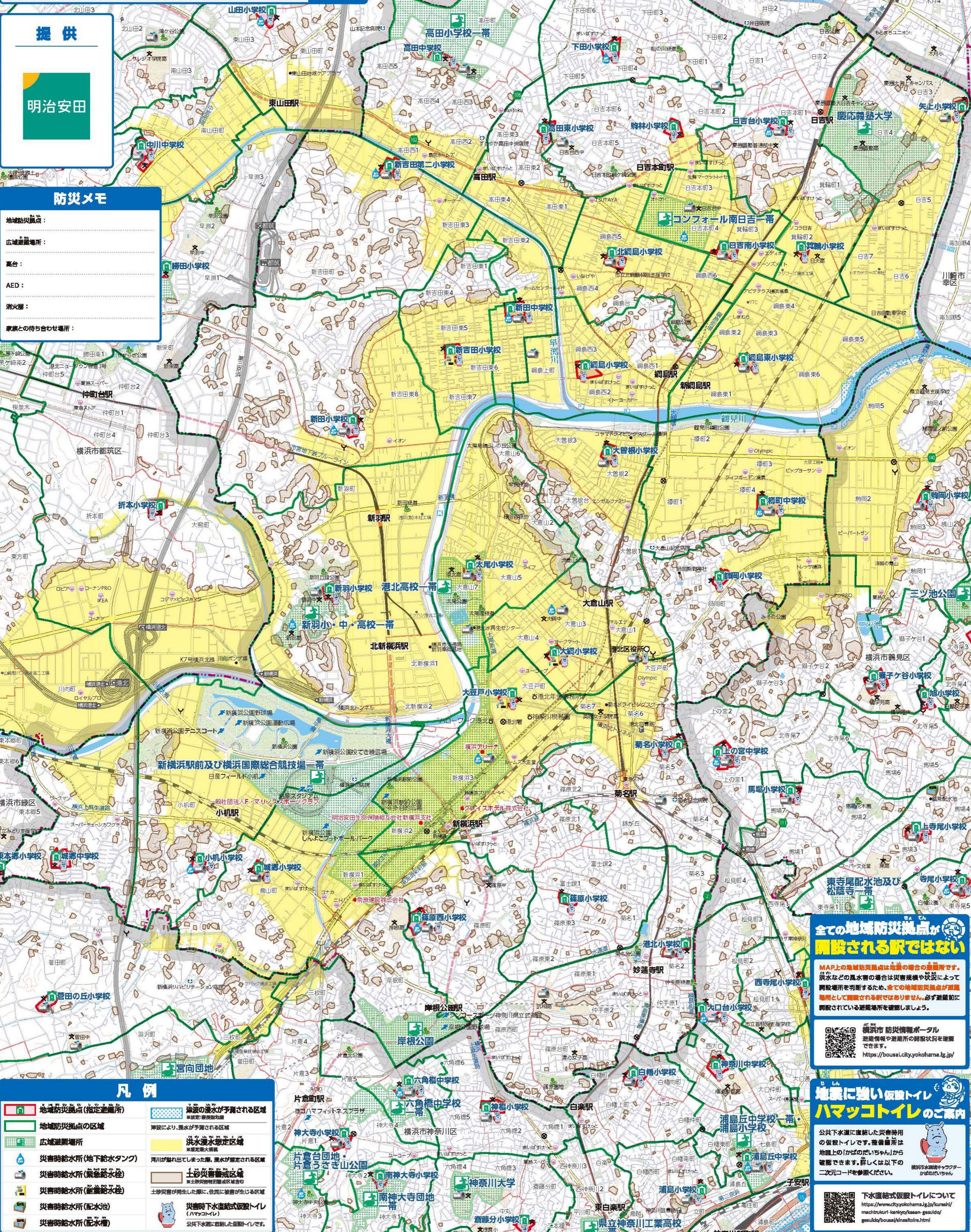


提供



防災メモ

- 地域防災拠点:
- 広域避難場所:
- 高台:
- AED:
- 消火器:
- 家族との待ち合わせ場所:



全ての地域防災拠点が開設される訳ではない

MAP上の地域防災拠点は地震の場合の避難所です。洪水などの風水害の場合は災害規模や状況によって開設場所を判断するため、全ての地域防災拠点が避難場所として開設される訳ではありません。必ず避難前に開設されている避難場所を確認しましょう。

QRコード:

横浜市 防災情報ポータル
避難情報や避難所の開設状況を閲覧できます。
<https://bousai.city.yokohama.lg.jp/>

**地震に強い仮設トイレ
ハマッコトイレのご案内**

公共下水道に直結した災害用の仮設トイレです。設置場所は地震上の「かばのだいちゃん」から確認できます。詳しくは以下の二次元コードを参照ください。

QRコード:

下水道結設仮設トイレについて
<https://www.city.yokohama.lg.jp/urashi/machibour-kankyo/sozen-gesudo/gesudo/bousai/insaitoire.html>

凡例

	地域防災拠点(指定避難所)		津波の浸水が予測される区域 (想定:津波浸水範囲)
	地域防災拠点の区域		津波により、浸水が予測される区域
	広域避難場所		洪水浸水想定区域 (想定:最大規模)
	災害時給水所(地下給水タンク)		河川が溢れ出た場合、浸水が想定される区域 (想定:最大規模)
	災害時給水所(緊急給水栓)		土砂災害警戒区域 (土砂災害特別警戒区域を含む)
	災害時給水所(緊急給水栓)		土砂災害が発生した際に、住居に被害が生じる区域
	災害時給水所(配水池)		災害時給水用仮設トイレ (ハマッコトイレ)
	災害時給水所(配水櫃)		公共下水道に直結した仮設トイレです。