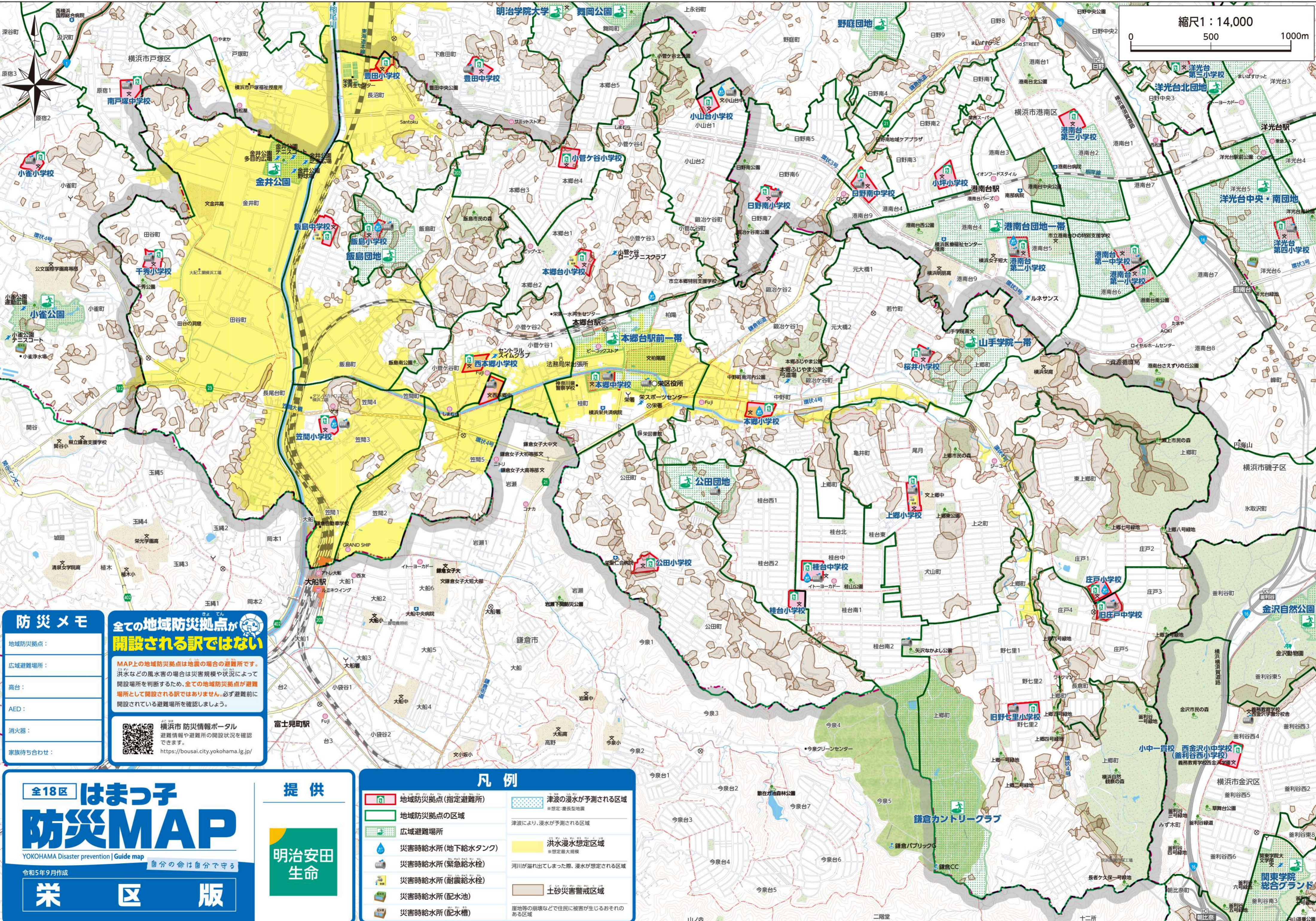
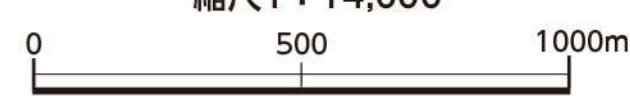


縮尺1:14,000



防災メモ

地域防災拠点：
広域避難場所：
高台：
AED：
消火器：
家族持ち合わせ：

全ての地域防災拠点が開設される訳ではない

MAP上の地域防災拠点は地震の場合の避難所です。洪水などの風水害の場合は災害規模や状況によって開設場所を判断するため、全ての地域防災拠点が避難場所として開設される訳ではありません。必ず避難前に開設されている避難場所を確認しましょう。

横浜市 防災情報ポータル
避難情報や避難所の開設状況を確認できます。
<https://bousai.city.yokohama.lg.jp/>

全18区 **はまっ子** 防災MAP
YOKOHAMA Disaster prevention | Guide map
令和5年9月作成 自分の命は自分で守る

栄区版

提供

明治安田生命

凡例

地域防災拠点(指定避難所)	津波の浸水が予測される区域 ※想定：最長型地震
地域防災拠点の区域	津波により、浸水が予測される区域
広域避難場所	洪水浸水想定区域 ※想定：最大規模
災害時給水所(地下給水タンク)	河川が溢れ出てしまった際、浸水が想定される区域
災害時給水所(緊急給水栓)	土砂災害警戒区域
災害時給水所(耐震給水栓)	崖地等の崩壊などで住民に被害が生じるおそれのある区域
災害時給水所(配水池)	
災害時給水所(配水槽)	